



ERFAHRUNGSBERICHT

MODERNE ZEITERFASSUNG IN BÄCKEREI-FILIALEN

Dank edtime PLUS mehr Flexibilität in der Personaleinsatzplanung

Um die traditionsreiche Bäckerei Lantzsch, mit ihren 24 Filialen und mehr als 130 Mitarbeitern zuverlässig steuern zu können, hat Verkaufsleiter Hans Lantzsch seine Geschäfte mit edtime PLUS von eurodata ausgestattet. Ziel ist es, einen modernen digitalen Prozess einzuführen, mit dem sich einerseits Stoßzeiten und Flaute erfolgreich managen lassen, der aber auch den Mitarbeitern einen besseren Überblick über ihre Arbeitszeit und den Dienstplan gibt.

Wie viele Bäckereien, steht auch die Bäckerei Lantzsch vor der Herausforderung, die steigenden Energiekosten, den zunehmenden Fachkräftemangel, die vielfältigen gesetzlichen Anforderungen und nicht zuletzt die hohe Erwartungshaltung der Kunden in Einklang zu bringen. Die Verantwortlichen haben deshalb im zurückliegenden Jahr im Bereich der Administration zwei wichtige Veränderungen eingeleitet. Zum einen hat man die Steuerkanzlei gewechselt und zum anderen auf die digitale Lohnabrechnung **edlohn** von **eurodata** umgestellt. Das zog weitreichende Effekte nach sich: der administrative Aufwand wurde bei der Lohnabrechnung reduziert und man lernte die Möglichkeit kennen, der Lohnabrechnung eine digitale Zeiterfassung und Personaleinsatzplanung vorzuschalten.

Überzeugt durch die positiven Erfahrungen mit der cloudbasierten Lohnabrechnung entschied man sich, die Arbeitszeiterfassung und Dienstplanung im Verkauf zu digitalisieren – und zwar mit **edtime**. Hans Lantzsch: „Wir wollten weg von unseren schriftlichen Dienstplänen, die schon in dem Moment, in dem sie ausgedruckt werden, veraltet sind. Bei dieser Zettelwirtschaft war es kompliziert, Pläne anzupassen oder etwas zu ändern. Deshalb haben wir ein Pilotprojekt gestartet und **edtime PLUS** vier Wochen auf Herz und Nieren geprüft.“ Da die Vorteile und Erleichterungen so überzeugend waren, wurde die Lösung gleich im Folgemonat in allen Bäckereifilialen eingeführt.

Akute Personalengpässe per Mausclick lösen

Seitdem profitieren sowohl das Verkaufspersonal als auch die Dienstplanerin und der Verkaufsleiter von **edtime PLUS**. „Früher waren wir bei der Dienstplanerstellung an den Büroplatz gefesselt. Jetzt können wir vor Ort in den Filialen unterwegs sein und mobil auf die Einsatzpläne zugreifen und Änderungen vornehmen. Auch die Vorbereitung für den Monatsabschluss ist viel einfacher“, freut sich Hans Lantzsch.

Wie viele Bäcker, hat auch die Bäckerei Lantzsch teilweise kleine Cafés in ihren Filialen integriert. Durch die flexiblen Planungsmöglichkeiten in **edtime PLUS** kann Hans Lantzsch jetzt bei wetterbedingten Engpässen, auf einen Blick sehen, wer für einen kurzfristigen Einsatz verfügbar wäre. „Wenn man weiß, wer noch ein Zeitkontingent frei hat, ist das Problem zwar nicht automatisch gelöst, aber man kommt schneller zu einem positiven Ergebnis“, sagt der Verkaufsleiter.



„Ich bin zu tausend Prozent zufrieden mit der Automatisierung der Zeiterfassung in unseren Filialen.“

Hans Lantzsch, Verkaufsleiter Bäckerei Lantzsch



Glückliche Planer – zufriedene Mitarbeiter

Erleichterungen verspürt er auch an anderer Stelle, bspw. wenn es darum geht, die ganzen Besonderheiten in der Abrechnung korrekt umzusetzen. Ob Feiertags- oder Sonntagszuschläge, Mankogeld oder die Auszahlung von Überstunden – alles lässt sich unkompliziert verbuchen. Zugleich ist die Dienstplanerin stets auf dem aktuellen Stand, und die Mitarbeiter sehen auf ihrem digitalen Stundenzettel, was sie zum Monatsende ausgezahlt bekommen oder welchen Zeitausgleich sie nehmen können. Auch Krankmeldungen sind jetzt digital sehr viel einfacher.

Hans Lantzsch: „Unsere Dienstplanerin ist der glücklichste Mensch der Welt. Die Zeit mit der Zettelwirtschaft ist vorbei, und sie hat mehr Zeit, ihrer Aufgabe als stellvertretende Verkaufsleiterin nachzukommen. Dank **edtime PLUS** ist es jetzt auch absolut unproblematisch vor Ort in den Filialen zu sein und trotzdem zwischendurch an den Dienstplänen oder dem Monatsabschluss zu arbeiten.“ Anders als früher bekommt das Verkaufsteam der Bäckerei den Dienstplan der kommenden Woche aufs Handy und kann entsprechend planen.

Lantzsch: „Ich muss schon zugeben, dass es ursprünglich an der ein oder anderen Stelle Ängste gab. Aber weil alles von der ersten Minute an gut funktioniert hat und die Lösungen einfach und intuitiv zu bedienen sind, waren diese schnell überwunden.“

Moderne Prozesse locken junge Mitarbeiter an

Dabei ist die digitale Zeiterfassung, Einsatzplanung und Lohnabrechnung nicht nur aus administrativer Sicht interessant. Auch wenn es darum geht, weiteres Personal für die Bäckerei Lantzsch zu gewinnen, ist die Digitalisierung der Zeiterfassung ein wichtiger Aspekt. „Junge Menschen identifizieren sich in einem starken Maße mit digitalen Prozessen. Sie machen alles über ihr Handy, und wenn wir in einem Vorstellungsgespräch darauf verweisen können, dass wir unsere Zeiterfassung und Dienstplanung digital machen, haben wir diese jungen Bewerber gleich auf unserer Seite“, weiß man bei der Bäckerei Lantzsch.

Integrativer Charakter der eurodata Lösungen überzeugt

Die durchgehende Automatisierung von der Zeiterfassung über die Planung bis hin zur Lohnabrechnung ist aus Lantzschs Sicht jedoch das überzeugendste Argument. Aber auch die Tatsache, dass man für die Einarbeitung in die Softwarelösung **edtime** keine zusätzliche IT-Beratung benötigt hat, weiß man zu schätzen. Einzig die Anbindung der Zeiterfassung und Dienstplanung in der Backstube ist noch nicht erfolgt, da es bisher keine funktionierende Schnittstelle zwischen der Zugangskontrolle in der Backstube und **edtime PLUS** gibt.


Die Vorteile auf einen Blick




Arbeitszeiten digital erfassen – per App oder Browserstempeluhr



Urlaubsanträge unkompliziert einreichen und schnell Rückmeldung erhalten



Dienstpläne im Überblick haben und Änderungen in Echtzeit erfahren



Manuelle Abstimmungen, Mitarbeiterverwaltung und Dokumentationen deutlich vereinfachen

Über edtime PLUS

Mit **edtime PLUS**, der vollständigen Lösung von **eurodata** mit der Zeiterfassung **edtime plus** Personaleinsatzplanung, lassen sich nicht nur Schichtpläne erstellen, sondern auch eine effiziente Planung und Auswertung von Ressourcen, Personal und Arbeitszeiten vornehmen. Unkompliziert lassen sich Einsatzpläne per Drag and Drop anpassen. Die Zeiterfassung **edtime** ist integrierter Bestandteil von **edtime PLUS**.

Über die Bäckerei Lantzsch GmbH

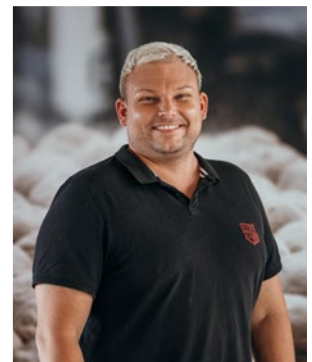


Im Ursprung geht die Bäckerei Lantzsch GmbH auf die Gründung einer Bäckerei im Jahr 1903 in der Nähe von Dresden zurück. Heute gehören 130 Mitarbeiter an

24 Standorten zur Bäckerei Lantzsch GmbH. Die traditionellen Familienrezepte werden in der Backstube heute mittels modernster Technologie gebacken. Inzwischen sind auch die Nachfolger, die in Zukunft die Geschicke des Unternehmens leiten werden, bereits aktiv involviert: Philipp Lantzsch (Geschäftsführer) und Hans Lantzsch (Verkaufsleiter)



„Wenn wir **edtime PLUS** nicht mehr hätten, würde uns das vom Digital- ins Steinzeitalter zurückwerfen und meine Dienstplanerin würde das Unternehmen verlassen.“



Hans Lantzsch, Verkaufsleiter Bäckerei Lantzsch

Mehr Informationen unter www.baecerei-lantzsch.de

Weitere Informationen unter: www.edtime.de