

EINSATZMÖGLICHKEITEN

Geschäftsbeziehungen mit **edbic** und **edpem** optimal unterstützen

Digitalisierung von Businessprozessen sorgt für Transparenz und gemeinsame Erfolge

Allianzen spielen in der Geschäftswelt eine zunehmend wichtige Rolle, denn Kooperationen und Partnerschaften sind mittlerweile Bestandteil der Wertschöpfungskette von Unternehmen. Oft sind diese Geschäftsverbindungen sehr komplex und vielschichtig. Zum wirtschaftlichen Erfolg dieser Beziehungen können innovative Smart Service Plattformen wie **edbic** beitragen, indem sie den Datenaustausch nachvollziehbarer und einfacher gestalten.

Unternehmen befinden sich in interaktiven Prozessen mit Partnerunternehmen, Dienstleistern, Kunden u.a. Sie müssen sich dabei der Herausforderung stellen, eine Vielzahl parallel stattfindender und oft voneinander abhängiger Abläufe zu steuern. Damit das aber überhaupt möglich ist, müssen diese transparent und für alle Beteiligten einsehbar sein.

Egal ob es sich um Logistikprozesse, die Auftragsabwicklung oder interdisziplinäre Workflows in der Produktion handelt – in den meisten Fällen sind unternehmensinterne wie externe Partner involviert; es geht darum digitale Geschäftsdokumente, beispielsweise Zollpapiere oder Rechnungsbelege, zuverlässig auszutauschen, Datenströme zu steuern und Partnerverbindungen zu überprüfen.

Transparenz erhöht die Akzeptanz

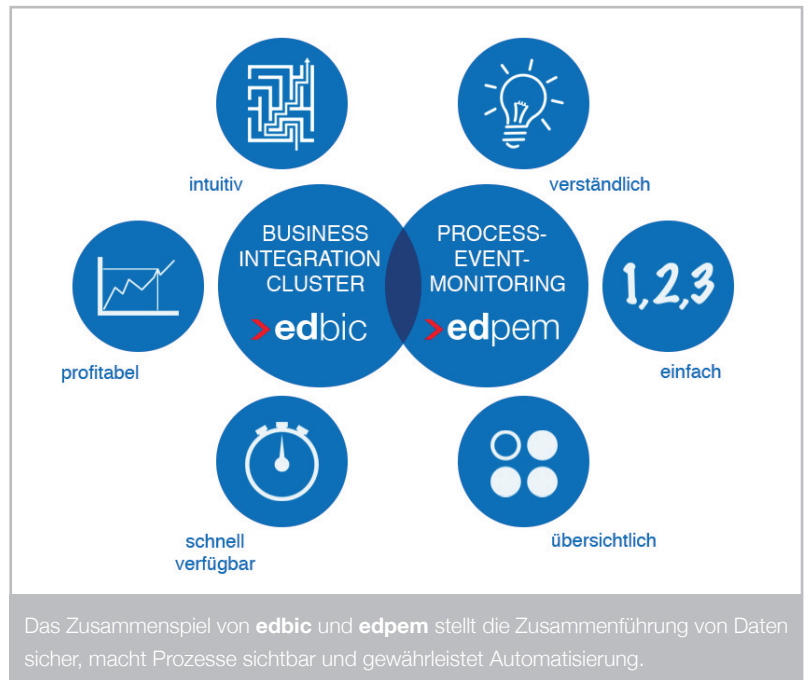
Die Smart Service Lösungen **edbic** und **edpem** machen diese heterogenen Abläufe sichtbar und schaffen damit Übersichtlichkeit. Durch Adapter führt **edbic** die unterschiedlichsten Datenformate, die im Laufe eines Prozesses entstehen, zusammen und konsolidiert sie. Dies vereinfacht die Analyse, Steuerung und Verarbeitung von Daten, so dass die beteiligten Partnerunternehmen jederzeit wissen, wie der aktuelle Status des gemeinsamen Projekts ist – Transparenz, die verbindet und die Basis für eine solide Kooperation bildet.

Zuverlässigkeit durch hohen Automatisierungsgrad

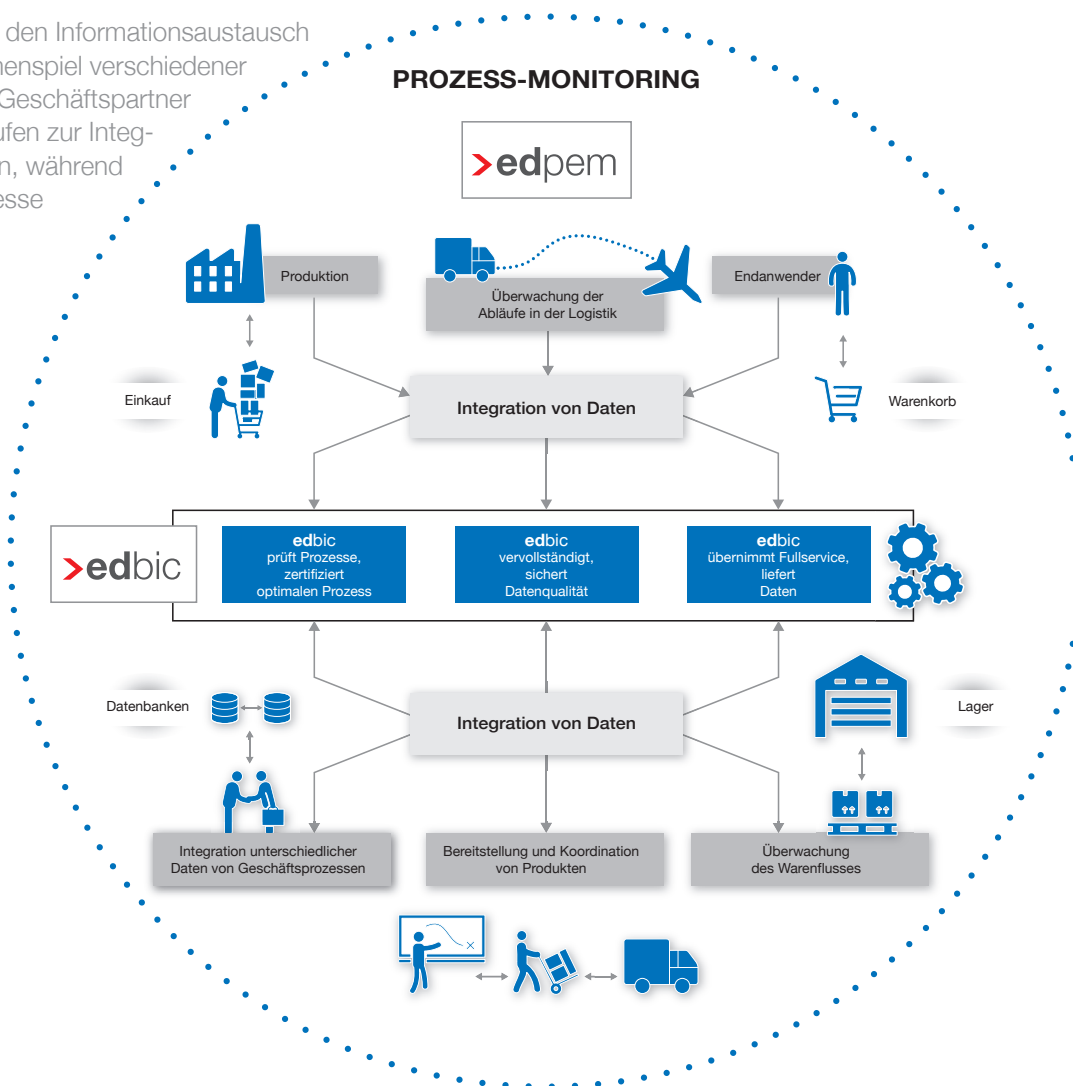
Der gesamte Adaptionsprozess der Daten läuft vollautomatisch und unsichtbar im Hintergrund ab. Die so generierten Datenströme dienen als Grundlage für ein präzises Monitoring des Gesamtprozesses, bei dem Schwachpunkte schneller erkannt und behoben werden können – Prävention statt Reklamation. So sorgt der hohe Automatisierungsgrad nicht nur für mehr Zuverlässigkeit bei bestehenden Workflows, sondern auch für Fehlervermeidung bei neuen Projekten. Das ist vor allem bei Prozessen, die parallel stattfinden ausgesprochen hilfreich.

Optimierung der Zusammenarbeit schafft Vertrauen

Der integrative Charakter von **edbic** gilt aber nicht nur für das Zusammenspiel unterschiedlicher Datensysteme. Vielmehr wirkt sich das Datenintegrationssystem auch auf das persönliche Miteinander der involvierten Unternehmen positiv aus; Abteilungen können sich leichter austauschen und ihre Zusammenarbeit verbessern. Mehr Vertrauen zwischen den einzelnen Abteilungen entsteht, weil ihnen mit **edbic** eine verlässliche Plattform zur Kontrolle und Steuerung der gemeinsamen Projekte zur Verfügung steht – die beste Voraussetzung für eine erfolgreiche und zukunftsweisende Zusammenarbeit und Partnerschaft.



Die Graphik zeigt den Informationsaustausch und das Zusammenspiel verschiedener Abteilungen und Geschäftspartner auf. Die Daten laufen zur Integration in **edbic** ein, während **edpem** die Prozesse überwacht.



Smart Service Plattform im Überblick

Herausforderung

Branchenübergreifend arbeiten Unternehmen in komplexen Prozessen zusammen – interdisziplinär und in gegenseitiger Abhängigkeit. Deshalb müssen die Voraussetzungen dafür geschaffen werden, dass alle am Business-Prozess Beteiligten über die Abläufe informiert sind, damit sie alles unter Kontrolle haben und ggfs. korrigierend eingreifen können.

Ziel

Die gesamte Zusammenarbeit sowie die zugehörigen Prozesse müssen nachvollziehbar sein, so dass jederzeit

alle über den aktuellen Status informiert sind. Der Datenaustausch wird durch Automatisierungsmaßnahmen optimiert und eine solide, vertrauensvolle Basis für langfristige Business-Partnerschaft geschaffen.

Lösung

Durch den Einsatz von **edbic** und **edpem** werden komplexe Workflows übersichtlich. Durch die Konsolidierung der digitalen Datenströme, die große Transparenz sowie die Monitoring bzw. Steuerungsmöglichkeiten, werden Businessprozesse und Partnerschaften zu erfolgreichen Projekten.



Weitere Informationen finden Sie hier: www.edbic.de